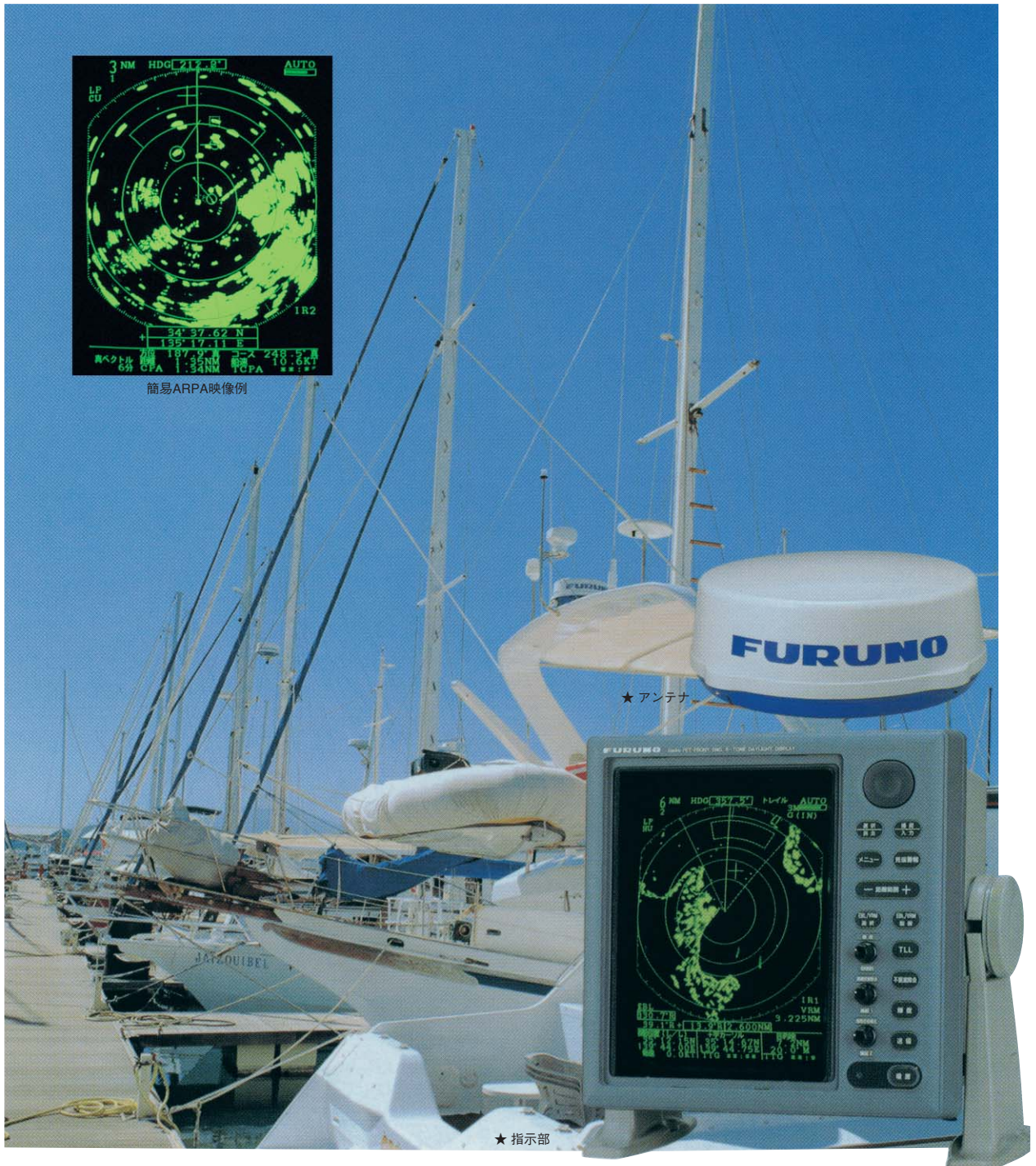


10型 デイトレレーダー MODEL 1832

“ユーザーキー”の採用で簡単ワンタッチ操作！
他船の動きを捕捉追尾する簡易ARPA機能（オプション）



簡易ARPA映像例

★ アンテナ

★ 指示部



品質保証の国際規格
ISO9001 認証取得

フルノの品質保証システムが
国際的に認められました。

操作免許不要

（ただし、「無線局免許申請」は必要です。）

10型 デイトレーダー MODEL 1832

FURUNO®

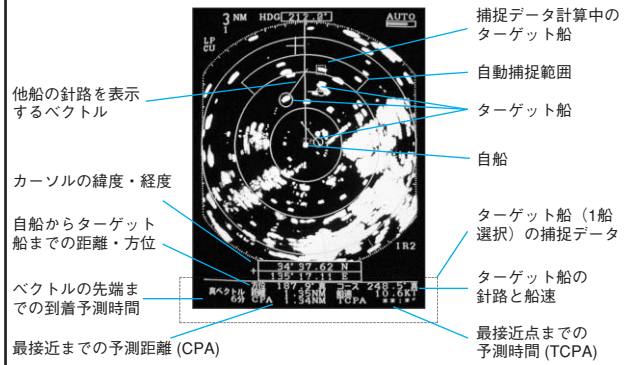
- 送信出力 4kW 操作免許不要！
- 最小0.125マイルから最大36マイルレンジ付。
距離範囲 0.125, 0.25, 0.5, 0.75, 1, 1.5, 2, 3, 4, 6, 8, 12, 16, 24, 36
マイル (メニューによるレンジプリセットが可能)
- 他船の動きを追尾する「簡易ARPA(アルパ) ARP-10」*1*を内蔵可能
他船は手動で10隻、または自動5隻+手動5隻の捕捉が可能です。(オプション)
*簡易ARPA「ARP-10」を使用する場合は、ジャイロまたはジャイロ相当の方位センサが必要です。
- 指示部は、防水性に優れた防噴流構造 (IPX5)
- 自動同調方式 (手動も可能)
- 不要波を自動で抑制するA/Cオート機能。
- “ユーザーキー”の採用で簡単ワンタッチ操作！
事前設定により、細かな設定でもワンタッチで呼び出すことができます。
よく利用するモードを設定しておく非常に便利です。(2種類まで登録可能)
- 他船の侵入・離脱時にアラームで報知する見張警報機能
- 他船の動きを尾引き表示するエコートレイル機能
- カーソルの動きがスムーズなオムニパッド採用
- VRM(可変距離環)、EBL(電子カーソル) 各2個標準装備。
フローティングEBL/VRM (物標を中心としたEBLやVRM) も可能。
距離/方位を正確に測定できます。
- 航海データを一画面に表示するNAVデータ表示*2
- 画面上に目的地マークが表示可能 *2
- ノースアップ*3、コースアップモード*3、トルーマーション*1
- “ワッチマン”搭載!!
一定周期で、自動的に送信・停止を繰り返します。見張警報機能と併用すれば
いっそう効果的です。
- カーソル位置の緯度・経度表示*1

- 感度、海面反射除去、雨雪反射除去は、回転ツマミを採用したスムーズ操作
- オフセンタ、ズーム、映像拡大等の、各種充実機能を搭載！
- TLL 出力機能付! *1
カーソルで指定した物標の位置をプロッタに出力し、プロッタ画面上にマークを打つことができます。(レーダーマーク表示機能付プロッタが必要。)

*1 航海機器と方位センサとの接続が必要。
*2 航海機器との接続が必要。
*3 方位センサとの接続が必要

簡易ARPA(アルパ) 機能 ARP-10

ARPA (Automatic Radar Plotting Aid 自動衝突予防援助装置) は、レーダーで得た情報を自動的に演算処理し、他船の動きを詳細に分析表示します。他船が複雑に入り交じる湾内等では安全航海に大きく威力を発揮する機能です。



* 簡易ARPA「ARP-10」を使用する場合は、ジャイロまたはジャイロ相当の方位センサが必要です。

☆仕様

- ★空中線部
 - 型式 : レドーム型、60 cm
 - ビーム幅 : 水平4.0°、垂直25°
 - 回転数 : 約24 rpm
 - ★送受信部 (空中線部に内蔵)
 - 周波数・型式 : 9410 MHz, P0N
 - 出力 : 4 kW
 - 同調 : 自動/手動
- ★指示部
 - ブラウン管 : 10型角型モノクロブラウン管
 - 距離範囲 : 0.125, 0.25, 0.5, 0.75, 1, 1.5, 2, 3, 4, 6, 8, 12, 16, 24, 36 マイル
 - 表示階調 : 8階調
 - 表示モード : ヘッドアップ、ノースアップ*1、コースアップ*1、トルーマーション*2
 - *1 方位データが必要
 - *2 方位と船速各データが必要
 - 電源 : DC 10.2~41.6 V, 50 W

組込機能

- ：A/Cオート (不要波自動除去)
- 海面反射除去 ●雨雪反射除去
- 船首線消去 ●画面輝度 ●パネ
- VRM ●EBL ●フローテ
- オフセンタ ●ズーム ●映像拡大 ●エコ
- IR (干渉除去) ●パワ
- 同調 (自動/手動) ●
- 感度 ●見張警報

★構成

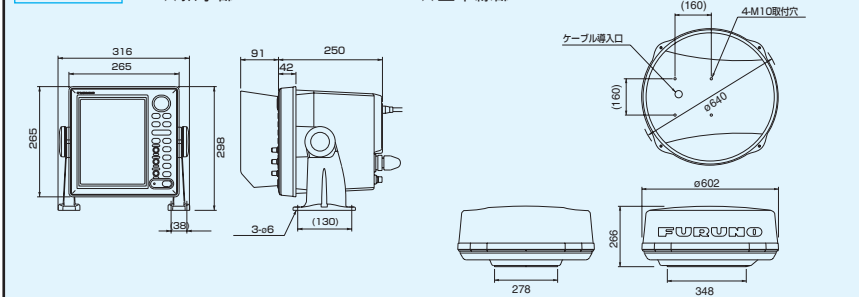
- ★標準構成
 1. 指示部 X1 (約7.5 kg)
 2. 空中線部 X1 (約7 kg)
 3. 工事材料、付属品、予備品
- ★オプション
 - 簡易ARPA「ARP-10」(内蔵タイプ) ●外付
 - アンテナ取付台 ●フラッシュマ
 - ケーブル組品 (ジャイロ信号用10m、
 - 航海/ジャイロ信号兼用5/10m、航海用5/10m)

- 拡大レンズキット ●整流器 ●レーダリモ
- ディスプレイ (液晶/ブラウン管) ●アダ
- ケーブル

☆仕様 (簡易ARPA) 「ARP-10」 <オプション>

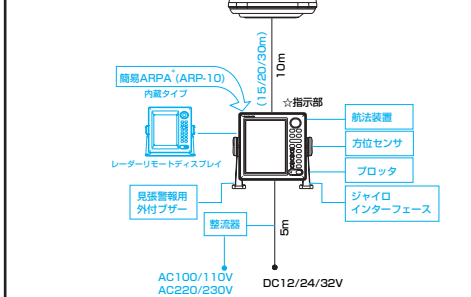
- 捕捉範囲 : 0.2~16 マイル
- 追尾範囲 : 0.1~16 マイル
- 捕捉点数 : 最大10点 (自動捕捉含む)
- 捕捉時間 : 5秒以内 (アンテナ回転数24 rpmの場合)
- 追尾目標航跡点数 : 各ターゲットにつき10点
- 警報種類 : ロストターゲット、危険船
- ベクトル長 : 30秒~15分 (数値を選択)
- 航跡間隔 : 30秒~5分 (数値を選択)
- 目標データ表示 : 距離、方位、コース、スピード、CPA、TCPA (データ表示は1ターゲットのみ。カーソルを使用してターゲットを選択)
- 捕捉可能速度 : 相対速度100ノット (最大)

☆外寸図



※ 機器改良のため、外寸データが変更される場合があります。
最新の寸寸および詳細データ等は、付属の装備要領書をご覧ください。
※ 実際の装備については担当営業マンにお尋ね下さい。

☆相互系統図



* 簡易ARPA (ARP-10) を使用する場合は、ジャイロまたはジャイロ相当の方位センサが必要です。 ■部分はオプションまたは接続可能機器



●ご使用前に「取扱説明書」をよくお読みの上、正しくお使い下さい。

★ご購入の前に

- 仕様および外観は機器改良のため予告なく変更することがあります。
- 当製品をお買い上げの場合、取付工事費、消費税、無線局申請費等は別途ご請求させていただきます。
- 印刷物と製品とは多少色合いが異なる場合があります。あらかじめご了承下さい。
- このカタログの内容詳細については販売店または当社におたずね下さい。

●お問い合わせは

漁撈機器 / 航海機器 / 無線通信装置 / 海洋開発機器 / 航空用機器 / マリンスポーツ用機器 / 情報機器

古野電気株式会社
http://www.furuno.co.jp/

本社/国内営業部 662-8580 西宮市戸原町9番52号 (0798)63-1085
東京支店 101-0024 東京都千代田区神田和泉町2番6号 (垂穂ビル) (03)5687-0421
鏡子営業所 288-0001 千葉県鏡子市川口町2-6528-81 第3市場前 (0479)25-0255
焼津営業所 425-0021 静岡県焼津市中港3丁目5番5号 (054)628-7181

- フルノ北日本販売株式会社 (札幌支店) (011) 221-8201 (釧路支店) (0154) 25-7831 (石巻支店) (0225) 93-0701 (八戸支店) (0178) 33-7415 (伊勢支店) (0596) 35-0330 (関西支店) (0798) 63-1201 (金沢支店) (076) 262-3326 (堺支店) (0859) 44-3221 (高知支店) (0888) 32-7171 (那覇支店) (098) 32-7171 (長崎支店) (095) 861-3261 (福岡支店) (092) 711-1777 (下関支店) (0832) 67-9111 (佐世保支店) (0956) 48-4440 (宮崎支店) (0987) 64-1108 (鹿児島支店) (099) 266-1828