

15型/19型 漁撈用レーダー

FAR-1417 (12 kW) / 1427 (25 kW)

仕様

機器名称 船舶用レーダー
 送受信部 9410 MHz ± 30 MHz
 周波数 P 0 N (Xバンド)
 電波型式 FAR-1417: 12 kW, FAR-1427: 25 kW
 送信電力
 空中線部 FAR-1417: XN12AF (120 cm 型) または XN20AF (200 cm 型)
 空中線長 FAR-1427: XN20AF (200 cm 型) または XN24AF (240 cm 型)
 回転数 48 rpm または 26 rpm
 水平ビーム幅 XN12AF -3dB 点: 1.9°
 XN20AF -3dB 点: 1.23°
 XN24AF -3dB 点: 0.95°
 垂直ビーム幅 20°

指示部(表示部/制御部/操作部)

表示部(選択) MU-150HD: 15 型 (304.1 x 225.1 mm) カラー LCD、XGA
 MU-190HD: 19 型 (376.3 x 301.1 mm) カラー LCD、SXGA
 輝度 最大 1000 cd/m²、最小 0.2 cd/m² 以下
 映像表示 多色 / 黄 / 緑 / オレンジ / グレー / 白
 レンジ (NM) 0.125、0.25、0.5、0.75、1、1.5、2、3、4、6、8、12、16、24、32、48、72、96、120
 距離単位 NM / SM / km / Kyd
 表示機能 表示モード(海図重畳、全画面表示) 方位モードヘッドアップ、カーソルジャイロ*、コースアップ*、スターンアップ*、ノースアップ*、ノースアップトローモーション**、オフセンター*
 * 船首方位信号が必要 ** 船首方位信号と自船位置情報(LL)が必要
 電子カーソル、固定距離環、可変距離環、船首マーク、方位目盛マーク、ベクトル、平行カーソル、干渉除去、物標拡大、ターゲットトレイル、見張警報、タイムゼロ、トルーパー

ターゲットトラック表示
 ターゲット捕捉点数 100 点(自動+手動)
 ターゲット自動追尾範囲 0.1 ~ 24 NM
 ガードゾーン設定 2カ所

AIS 表示(AISの接続が必要)
 シンボル 休止 / 活性化 / 危険 / 選択 / ロスターゲット
 表示点数 最大 1000 点

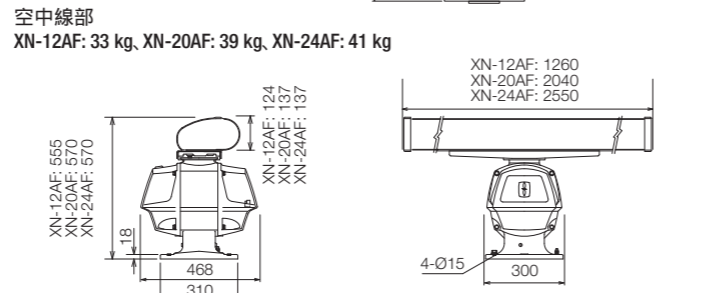
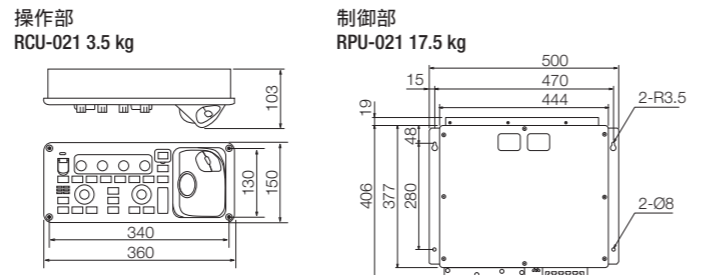
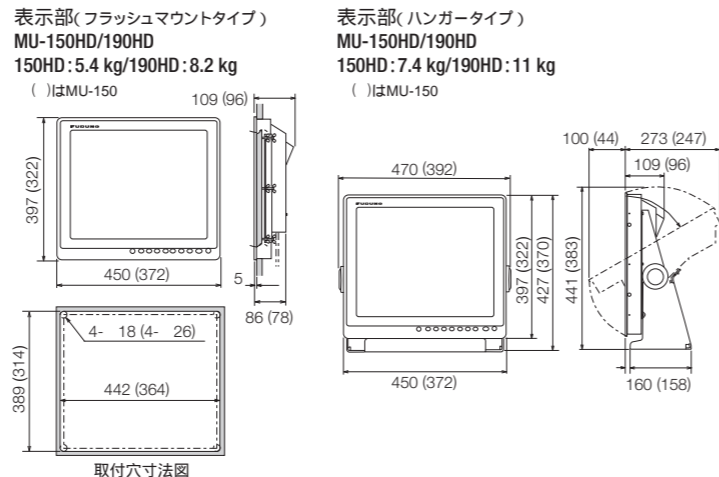
電源・電力仕様 DC仕様: DC 24 V
 AC仕様: AC 100-115
 FAR-1417 DC24 V: 7.9 A 以下(26 rpm)、9.3 A 以下(48 rpm) または AC100-115 V: 3.0 A (26 rpm) 3.6 A (48 rpm)、単相、50/60 Hz
 FAR-1427 DC24 V: 8.7 A 以下(26 rpm)、10.0 A 以下(48 rpm) または AC100-115 V: 3.3 A (26 rpm) 3.9 A (48 rpm)、単相、50/60 Hz
 表示部 DC12-24 V: 4.5-2.2 A (MU-150HD)、8.4-3.9 A (MU-190HD)

環境
 動作温度範囲 -15 ~ +55 (空中線部は -25 ~ +55)
 防水性 空中線部: IP46
 表示部: IP56 (全面パネル)、IP22 (背面パネル)
 制御部: IP20
 操作部: IP22

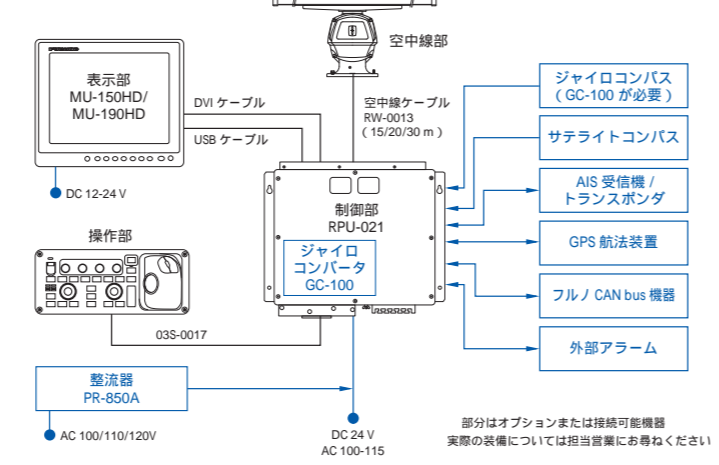
機器構成
 1. 表示部 MU-150HD もしくは MU-190HD
 2. 制御部 RPU-021
 3. 操作部 RCU-021
 4. 空中線部 XN12AF、XN20AF、XN24AF 選択
 5. ケーブル 空中線 / 操作部 / 表示部ケーブル
 6. 工事材料、付属品、予備品

オプション
 ジャイロコンバータ GC-100 整流器
 トランスユニット RU-1803 副指示器ケーブル RW-4864 (1/5/10/15 m)
 スイッチングハブ HUB-100
 DVI ケーブル 5/10 m アナログ RGB ケーブル 5/10 m
 ハンガー フード
 フラッシュマウントキット

機器外観図



相互系統図



商標の扱い: 本カタログに記載されている社名、製品名は、一般に各開発メーカーの登録商標または商標です。

★ご購入の前に
 ●仕様および外観は機器改良のため予告なく変更することがあります。
 ●当製品をお買い上げの場合、取付工事費、オプション費等は別途ご請求させていただきます。
 ●印刷物と製品とは多少色合いが異なる場合があります。あらかじめご了承ください。
 ●このカタログの詳しい内容は販売店または当社におたずね下さい。

●お問い合わせは

古野電気株式会社

本社/国内営業部 662-8580 西宮市芦原町9番52号 (0798)63-1085
 ●東京支店 (03)5687-0421 ●北海道支店 (011)561-7261
 ●鏡子営業所 (0479)25-0255 ●釧路営業所 (0154)25-7831
 ●焼津営業所 (054)628-7181 ●稚内出張所 (0162)22-2815
 ●東北支店/八戸営業所 (0178)33-7415 ●函館出張所 (0138)26-1067
 ●石巻営業所 (0225)93-0701
 www.furuno.com
 フルノ関西販売株式会社 伊勢支店 (0596) 35-0330 関西支店 (078) 304-7008
 四国支店 (088) 832-7171
 フルノ九州販売株式会社 長崎支店 (095) 861-3261 下関支店 (0832) 67-9111
 佐世保支店 (0956) 48-4440 宮崎支店 (0987) 64-1108

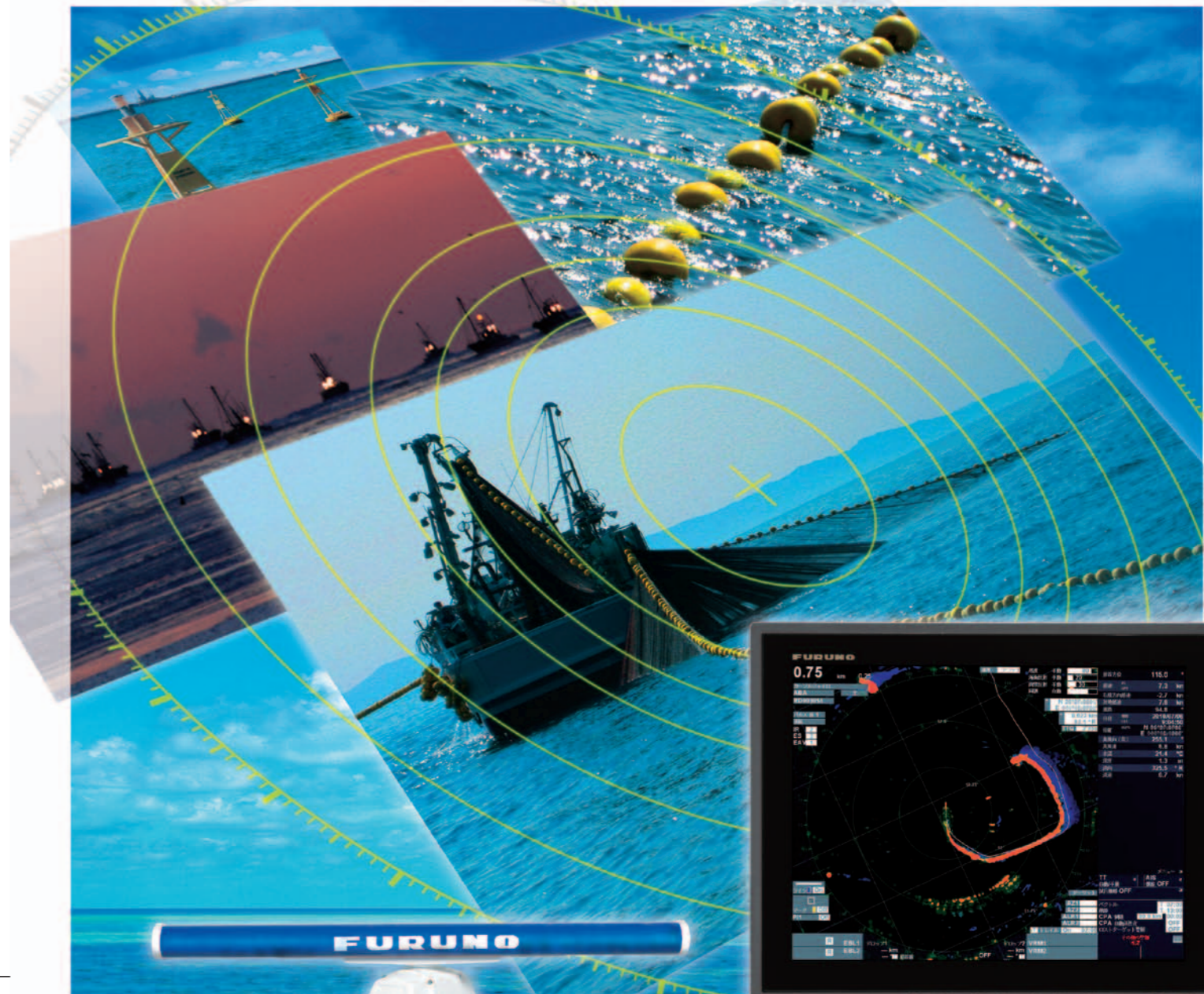
※ 弊社問合せ先は事情により変更される場合があります。弊社ホームページに最新情報を掲載していますので、ご参照下さい。

FURUNO

15型/19型 漁撈用レーダー

FAR-1417/1427

(12 kW) (25 kW)



空中線部 (写真は 200 cm 型 XN20AF)

表示部 (写真は MU-190HD)



www.furuno.co.jp

カタログ No. RA-165b
 3-0910-PDF
 1-0710-3U

