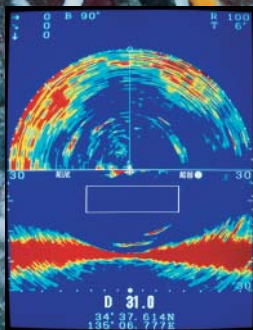


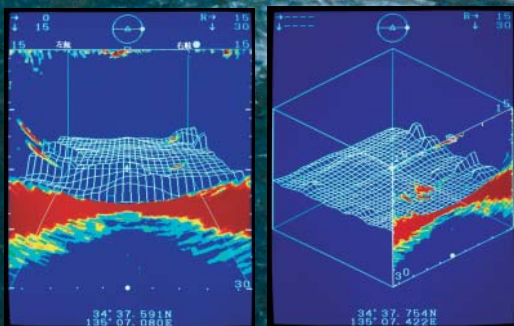
# 15型 高精細 カラーセクタースキニングソナー CH-37

**高感度探知！  
中層魚群、底付魚群の探知に威力を発揮！**

魚群を水平・垂直にとらえる  
断面併記モード

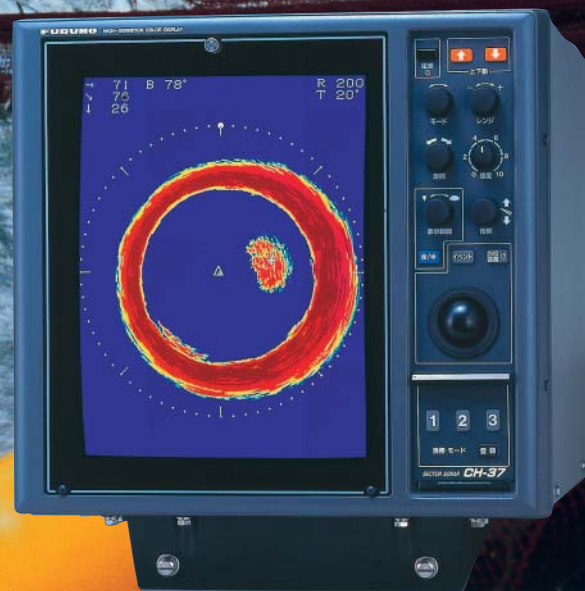


海底形状を  
立体的に表現する 3Dモード



正面からの3D映像

斜めからの3D映像



品質保証の国際規格  
ISO9001認証取得  
フルノの品質保証システムが  
国際的に認められました。

# 15 型 高精細 カラーセクタースキャニングソナー CH-37

FURUNO®

- 15 型 高精細カラーブラウン管
- 中層魚群はもちろん、底付魚群の探知にも威力を発揮!
- 高速旋回  
45度セクタースキャニング方式を採用。従来のPPソナーより旋回速度が約4倍アップ(300mレンジ)しました。
- 高分解能映像表示  
小反応の判別が容易です。
- 「断面併記」をはじめとした、各種モードを採用  
魚群を水平面、垂直面でとらえることで、密集、分布状況が把握できる「断面併記モード」。その他、「水平モード」、「垂直断面モード」、「魚探併記モード」\*1も用意しています。  
※1…オプションの魚探インターフェイスが必要
- 中層曳きや底曳き船に最適な網口マーク  
魚群と網の位置関係が一目でわかる網口マークが、断面併記モード、垂直断面モードで活用できます。網幅、網高、網深度は自由に設定でき、さらに、ネットレコーダー\*2を接続すると、網深度が自動的に変位します。  
※2…オプションの信号変換インターフェイスが必要
- 海底形状を立体的に表示する3Dモード

- 高感度探知!  
特殊送受波器の採用により、探知能力が向上しています。
- 市販のモニターへの接続が可能\*3  
ブリッジ以外でのモニター監視用等には、市販のパソコン用モニター(VGA対応品)が利用できます。(※一部制限あり)  
※3…オプションの外部モニターインターフェイスが必要
- 漁撈キーで最適モードをワンタッチ呼出し(3種類)  
3つのキーそれぞれに最適設定モードを事前に記憶させることで、ワンタッチで最適値を呼び出すことができます。時期や対象魚、漁場、海況、操業工程に応じて、簡単に設定を変更できる魅力ある機能です。
- 航法装置、潮流計インターフェイスは標準装備  
航法装置、潮流計を直接つなぐだけで、航法・潮流データの表示が可能となりました。
- 電子スタビライザ機能\*4  
船体動揺による画面表示の乱れを自動補正します。  
※4…オプションの動揺角検出器、又は傾斜角検出器が必要
- 便利なリモコン(オプション)
- 4種類の周波数を用意(択一)  
60, 81, 113, 162 kHzより選択可能

## ☆仕様

表示器 : 15 型高精細カラーブラウン管  
表示色 : 8色 / 16 色切換え  
表示モード : (1)水平(普通/拡大/断面併記/魚探併記\*)  
(2)断面(普通/魚探併記\*)  
(3)3D(正面/斜め)  
単位 : メートル、フィート、ファゾム、ヒロ  
表示範囲 : 水平…30~1600m 12段階 垂直断面…10~1000m 12段階  
魚探…10~1000m 5段階 魚探シフト…最大1000m  
※…魚探表示には、外部魚探インターフェイス(内蔵タイプ)と魚探インターフェイスおよび魚群探知機が必要です。  
表示幅 : 水平モード…45° 90° 135° 180° 225° 360°(選択)  
断面モード…36° 60° 96° 120° 156° 180°(選択)  
聴音 : 出力2W、4Ω (スピーカーが必要)  
周波数 : 60/81/113/162kHzの内1周波数  
モニタ出力 : RGB出力…VGA対応(VESA規格準拠)  
旋回動作 : 水平モード…45°ステップ(高速ON)  
6°ステップ(高速OFF)  
360°エンドレス  
断面モード…自動時15° 手動時6°ステップ 360°エンドレス  
旋回速度 : (全周旋回に要する時間)水平モード45°ステップ時  
表示範囲…50 100 150 200 250 300~1600m  
旋回時間…3.8 4.3 4.8 5.4 6.0 6.7~20.6秒

俯仰角 : 水平モード…+5° ~90°、1°ステップ  
断面モード…0~180°、6°(高速ON)、3°(高速OFF)ステップ  
上下動 : ストローク400mm、約10秒  
耐用船速 : 18 kts ただし上下動旋回俯仰動中は15 ktsまで  
電源 : ●DC24V : 13.0A (上下動時 16.0A)  
●DC32V : 10.5A (上下動時 13.5A)  
●AC100/110/115/200/220/240V、50~60Hz、1φ  
(ACの場合は、整流器<2台>が必要)

## ☆構成

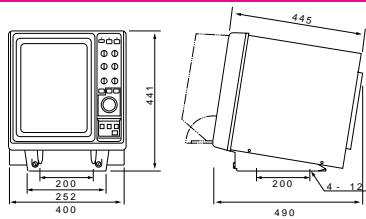
- ★標準構成
1. 指示器 ……………… ×1 (約30 kg)
  2. 送受信装置\* ……………… ×1 (約8.5 kg)
  3. 上下装置\* ……………… ×1 (約55 kg)
- \*…周波数は、60/81/113/162kHzより1周波数(選択)  
4. 工事材料、付属品、予備品

## ★オプション

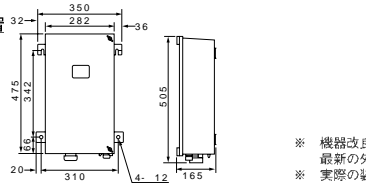
●動揺角検出器 ●傾斜角検出器 ●リモートコントローラ ●格納タンク(鉄製1/1.8/3.5m、FRP製1/1.8m、アルミ製1m) ●整流器 ●外部魚探インターフェイス(内蔵タイプ) ●外部モニターインターフェイス(内蔵タイプ) ●魚探インターフェイス ●信号変換インターフェイス ●取手 ●スピーカー ●NMEAケーブル(5m、10m) ●5対ケーブル ●複合48芯ケーブル ●フィルタ

## ☆外寸図

### ★指示器

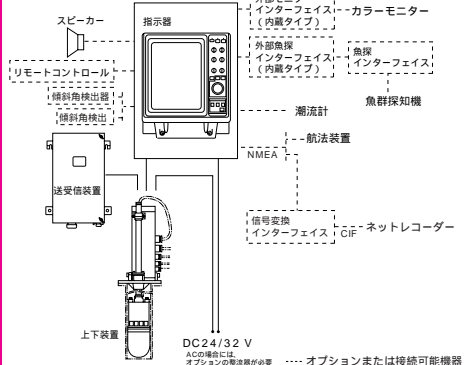


### ★送受信装置



※ 機器改良のため、外寸データが変更される場合があります。  
最新の外寸および詳細データ等は、装備要領書等をご覧ください。  
※ 実際の装備については担当営業マンにお尋ね下さい。

## ☆相互系統図



安全に関する  
ご注意

- ご使用前に「取扱説明書」をよくお読みの上、正しくお使い下さい。

## ★ご購入の前に

- 仕様および外観は機器改良のため予告なく変更することがあります。
- 当製品をお買い上げの場合、取付工事費、オプション等は別途ご請求させていただきます。
- 印刷物と製品とでは多少色合いが異なる場合があります。あらかじめご了承ください。
- このカタログの内容詳細については販売店または当社におたずね下さい。

漁撈機器 / 航海機器 / 無線通信装置 / 海洋開発機器 / 航空用機器 / マリンスポーツ用機器 / 情報機器

**古野電気株式会社**  
http://www.furuno.co.jp/

本社/国内営業部 662-8580 西宮市芦原町9番52号 (0798)63-1085  
東京支店 101-0024 東京都千代田区神田和泉町2番6号(亜細亜ビル) (03)5687-0421  
銚子営業所 288-0001 千葉県銚子市川口町2-6528-81 第3市場前 (0479)25-0255  
焼津営業所 425-0021 静岡県焼津市中港3丁目5番5号 (054)628-7181

フルノ北日本販売株式会社 (札幌支店 X 011) 221-8201 (釧路支店) (0154) 25-7831  
フルノ関西販売株式会社 (石巻支店 X 0225) 93-0701 (八戸支店) (0178) 33-7415  
(伊勢支店 X 0596) 35-0330 (関西支店) (0798) 63-1201  
(金沢支店 X 076) 262-3326 (堺港支店) (0859) 44-3221  
(高知支店 X 0888) 32-7171  
フルノ九州販売株式会社 (長崎支店 X 095) 861-3261 (福岡支店) (092) 711-1777  
(下関支店 X 0832) 67-9111 (佐世保支店 X 0956) 48-4440  
(宮崎支店 X 0987) 64-1108 (鹿児島支店 X 099) 266-1828

●お問い合わせは