

FURUNO®

2周波
カラー液晶

サーチライトソナー

CH-300

世界初、2周波サーチライトソナー誕生!

小型送受波器に
2周波内蔵を実現!

混合表示機能で
2周波ソナーをフル活用



断面探知

水平探知



品質保証の国際規格
ISO9001 認証取得

フルノの品質保証システムが
国際的に認められました。

カタログNO.SS-70a

2周波
カラー液晶

サーチライトソナー

CH-300

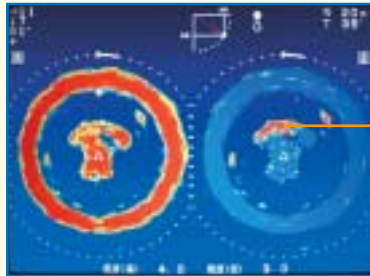
標準タイプ

10.4型



■ 高周波と低周波の反応を混合表示

低周波と高周波の特性を利用した、小魚判別モード。それぞれの反応から小魚のみの反応をわかりやすく表示します。シラスやコオナゴの反応を見極める場合に、絶大の効果を発揮します。



小魚反応

■ 世界初！2周波サーチライトソナー！！

高周波と低周波の2周波を1つの送受信器で送受信可能！2周波併記画面では、同時に2周波を見比べられますので、魚体長判別や瀬付きの魚群判別に大変有効です。(60/153kHzまたは85/215kHzから選択)

■ "漁撈キー"で簡単ワンタッチ操作！

漁場、魚種に合わせた設定を登録でき、その内容をワンタッチで呼び出せます。毎回設定する必要はありません。

■ 2種類のターゲットロック機能(メニュー選択)

- 魚群追尾…魚群発見時、追尾したい反応をロックすると、常にその反応を追尾表示します。
- 位置追尾…ロックした瀬等を常に捕捉します。DGPSを活用することで、さらに高精度な位置追尾が可能になります。(航法装置との接続が必要)

■ 手動反転機能で、魚群反応を瞬時に再探知！

■ オプションの動揺検出器、傾斜角検出器、サテライトコンパス(SC-50/110)により、安定した魚群探知が可能なスタビライザ機能

■ コンパクトな小型上下装置！

耐用船速20ノットに対応(上下動時、15ノット)

■ 離れた場所からも操作が可能なリモートコントローラ

有線(5m)のリモートコントローラで、レンジ、俯仰、全周/半周、追尾の操作が可能です。(オプション)



リモートコントローラ

■ 装備方法自由自在！分割ユニット

表示部、操作部、送受信装置と、それぞれ別ユニットで構成しているため、装備方法も自由自在。狭いブリッジにも取り付けやすい設計となっています。(オプションの分離型操作部キットが必要)



表示部*

操作部*



上下装置
(400mmストローク)

* 埋込装備には、オプションのフラッシュマウントも用意しています。

■ 上下装置自動格納機能

設定した船速になると、送受信器を自動で格納します。高速航行時、格納忘れによる上下装置の破損を予防します。(手動格納も可能)

*航法装置との接続が必要

■ 主要な設定は、回転ツマミで簡単操作

■ 周波数微調による、混信低減機能搭載！

■ 表示部を自由に選べるブラックボックス*タイプ！

より大きな表示部のご要望にお応えしてFURUNO 15型LCDディスプレイ(MU-151C)を別途ご用意可能。また、お好みの市販モニターもご利用いただけるので、船内の環境に合わせてお選びいただけます。

(市販モニターはお客様手配)

*ブラックボックスの仕様には表示部が含まれておりません。



MU-151C
1024×768(XGA)

*画面は断面2周波併記

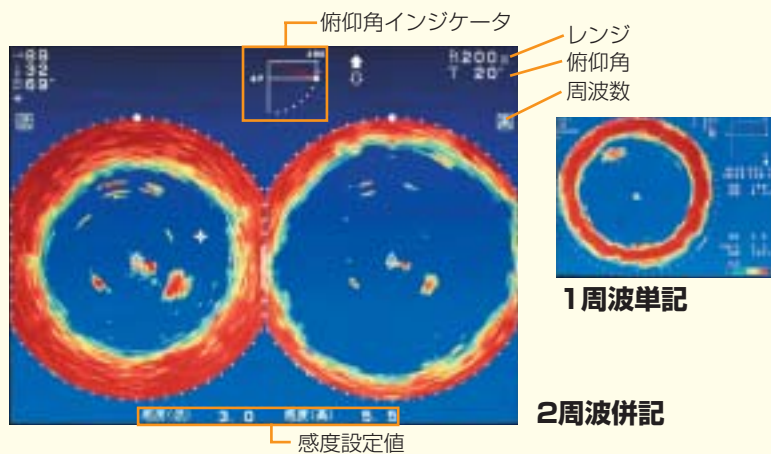
■ リモートモニターの追加でさらに便利！

1人乗漁船での船尾作業用モニターや遊漁船での乗客向け表示用に最適です。オプションのリモコンをモニター近くに設置すればさらに便利にご利用できます。

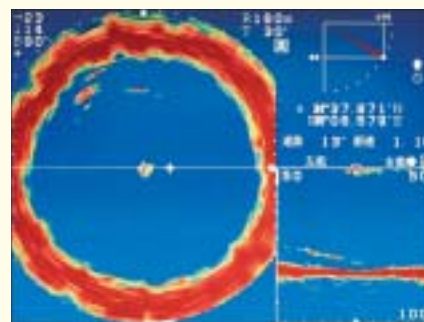
*市販モニターの追加にはインターフェイスユニットが必要(オプション)

様々な場面で活躍する、多彩な表示モード！

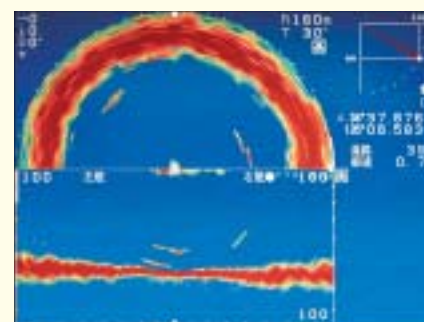
■ 水平モード



■ 水平モードと断面モードを一つの画面に同時併記！

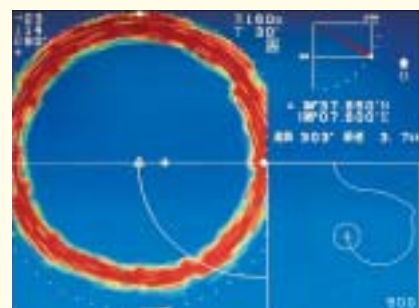
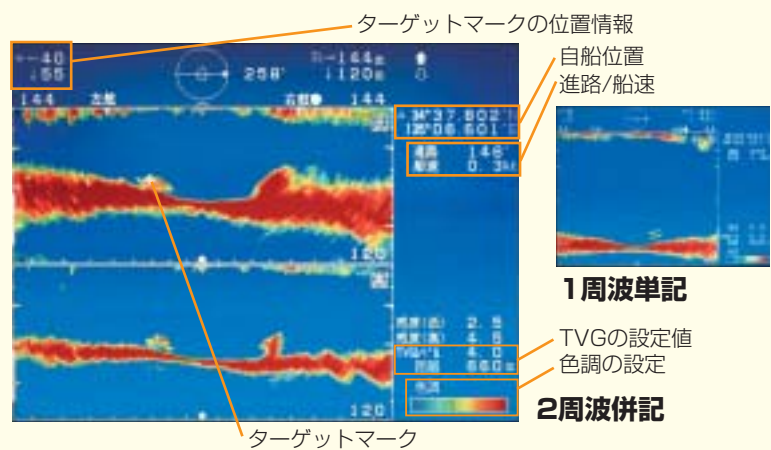


水平/断面左右併記モード

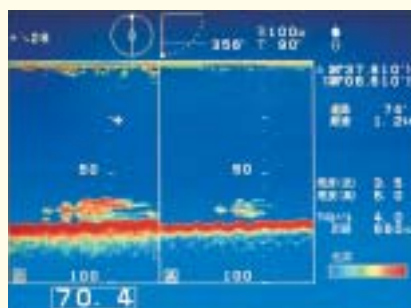


水平/断面上下併記モード

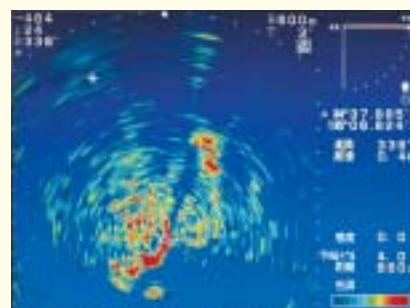
■ 断面モード



航跡併記モード



魚探モード(1周波/2周波)



拡大モード(1周波/2周波)

CH-300

☆仕様

★表示

表示器 : (1)~(2)より選択可
 (1)標準タイプ
 10.4型カラーLCD(MU-100C)
 640×480ピクセル(VGA)
 (2)ブラックボックスタイプ(表示部なし)
 表示色 : 16/8色、下地色3色切り換え
 (ユーザー設定可)
 表示モード : 水平、水平拡大、水平2画面、水平拡大2画面、
 断面、断面2画面、水平/断面左右併記、
 水平/断面上下併記、魚探、魚探2画面、
 縦書き併記、航跡併記
 混合表示 : 高周波と低周波を混合処理して表示
 (標準/強調モード)
 設定値表示 : レンジ、俯仰角、感度、TVG、干渉除去、周
 波数(高・低)、上下動、追尾、色調
 外部情報表示 : L/L、深度、進路、船速、水深、水温、潮流、
 航跡、ノーズマーク、潮流ベクトル、到達予
 測マーク(外部よりNMEAデータ入力が必要)
 単位 : m、ft、fa、P/B、ヒロ
 その他 : ●オフセンター●色消し●ホワイトマーカー
 ●赤強調●カーソル●VRM
 ●イベントマーク(5点)

★送受信

周波数 : 60/153kHz、または85/215kHz
 送信方式 : 2周波同時送信、または1周波送信
 送信出力 : 1kW
 送信パルス幅 : 0.24ms~20ms(レンジによる)
 但し2周波同時送信時はそれぞれ最大10ms迄
 感度 : 感度つまみ変化幅0~40dB
 周波数と表示モード毎に独立して設定する。
 TVG : レベル0~100dB、距離0~1000m
 エコーカーブ : LOG、リニア、2乗、3乗
 クラッタ : 4段階
 聴音 : 2W(4オーム)、中心周波数1kHz
 (スピーカはオプション)

その他 : (2周波同時送信時は低周波側を自動で選択)
 : 出力低減、送信パルス幅切替、送信回数、干渉
 除去、AGC

★水平モード

レンジ : 10~1600mの15段階(任意の値に設定可)
 旋回探索範囲 : 6、24~360度/24度ステップ
 旋回探索中心 : 0~360度/6度ステップ
 旋回ステップ : 普通...6度、高速...12度
 描画時間 : 9秒/360度(80mレンジ、1周波単記の時)
 11秒/360度(80mレンジ、2周波併記の時)
 俯仰動 : +5度~90度/1度ステップ
 追尾機能 : 手動反転、位置追尾、魚群追尾
 自動フィルト : ±2度/±4度/±6度/±10度

★断面モード

レンジ : 10~600mの15段階(任意の値に設定可)
 断面探索範囲 : 6、12度~180度/12度ステップ
 断面探索中心 : 0~180度/6度ステップ
 俯仰ステップ : 普通...3度、高速...6度
 描画時間 : 7秒/180度
 (80mレンジ、高速、1周波単記の時)
 9秒/180度
 (80mレンジ、高速、2周波併記の時)
 旋回動 : 0度~360度/6度ステップ

★魚探モード

レンジ : 10~600mの15段階(任意の値に設定可)
 旋回動 : 0度~360度/6度ステップ
 俯仰動 : 0度~90度/1度ステップ
 画像送り : 1/8、1/4、1/2、1/1、2/1

★送受波器

ビーム幅
 60kHz H:22度 V:20度 (6dB全角値)
 153kHz H:9度 V:8度 (6dB全角値)
 85kHz H:15度 V:14度 (6dB全角値)
 215kHz H:6度 V:6度 (6dB全角値)

★上下装置

タンク内径 : 190mm
 ストローク : 400mm、250mmより選択

上下動時間 : 上昇30s
 (停船時、400mmストローク、typ値)
 耐用船速 : 20kt(上下動は15ktまで)
 その他 : 自動格納、船首補正

★スタビライザ機能(オプション)

使用センサ : 動揺検出器MS-100、傾斜角検出器BS-704、
 サテライトコンパス SC-50/110
 補正角 : ロールとピッチの合成角±30度以内
 (BS-704使用時は±20度迄)
 俯仰角によっては、補正角の制限あり。

★電源

送受信装置 : DC12-24V 7.0-3.5A
 (10.4型表示部MU-100C接続時)
 上下装置 : DC12/24V 4.7/2.3A
 (上下動時16.7/8.2A)
 オプションの整流器を使うことでAC100/200Vに対応可能

☆構成

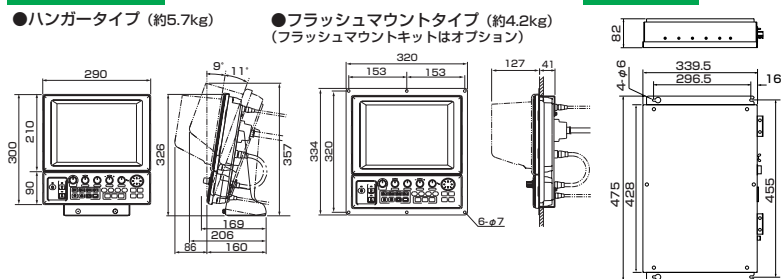
★標準構成

- 標準タイプ(表示部:10.4型カラーLCD)
 または、ブラックボックスタイプ(表示部なし)
 ※FURUNO15型カラーLCD(MU-151C)もご用意可能。
- 上下装置
 400mmストロークまたは、250mmストローク
 ※周波数、60/153kHz又は85/215kHzより選択
- 送受信装置
- 工事材料、付属品、予備品

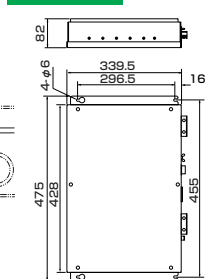
★オプション

- リモートコントローラ●インターフェイスユニット●動揺角
 検出器●傾斜角検出器●スピーカ●スピーカ延長ケーブル●整
 流器●格納タンク(鉄製1/1.8/3.5m、FRP製1/1.8m、アル
 ミ製1m)●ケーブル組品(5/10m)●フラッシュマウント
 (一体型/分離型/操作部)●分離型操作部キット(1.5/5mケ
 ーブル付)

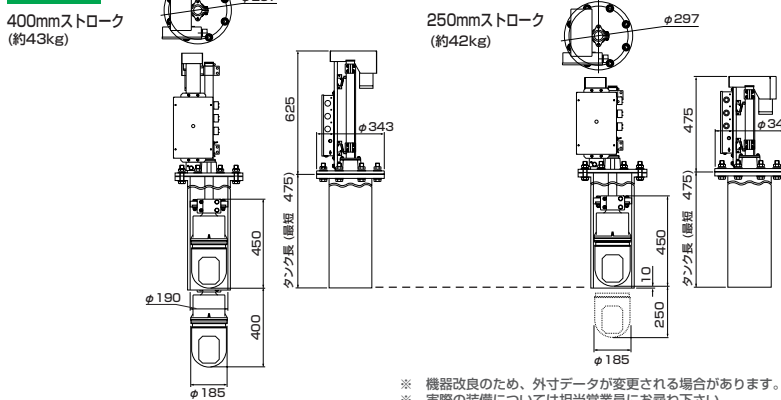
表示部・操作部



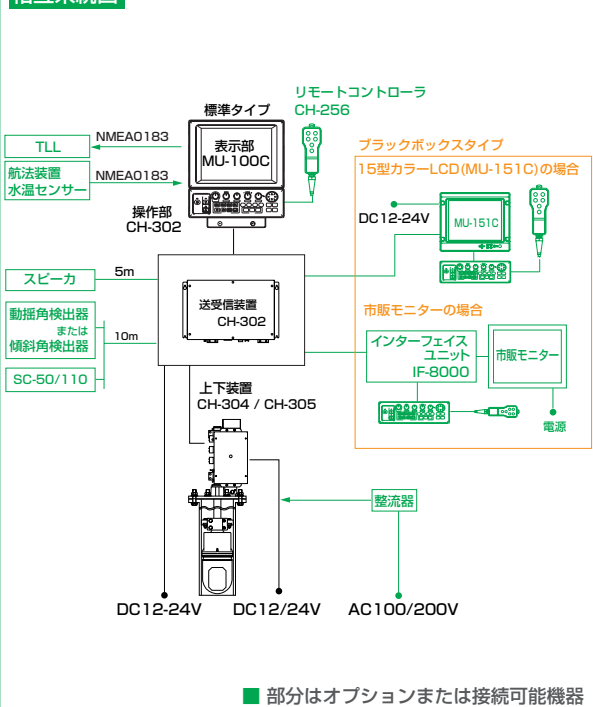
送受信装置 (約3.5kg)



上下装置



相互系統図



安全に関するご注意

●ご使用前に「取扱説明書」をよくお読みの上、
 正しくお使い下さい。

★ご購入の前に

- 仕様および外観は機器改良のため予告なく変更することがあります。
- 当製品をお買い上げの場合、取付工事費、オプション、消費税等は別途ご請求させていただきます。
- 印刷物と製品とは多少色合いが異なる場合があります。あらかじめご了承下さい。
- このカタログの内容詳細については販売店または当社におたずね下さい。

漁撈機器 / 航海機器 / 無線通信装置 / 海洋開発機器 / 航空用機器 / マリンスポーツ用機器 / 情報機器

古野電気株式会社
 http://www.furuno.co.jp/

本社/国内営業部 662-8580 西宮市芦原町9番52号 (0798)63-1085
 東京支店 101-0024 東京都千代田区神田和泉町2番6号 (垂細垂ビル) (03)5687-0421
 銚子営業所 288-0001 千葉県銚子市川口町2-6528-81 第3市場前 (0479)25-0255
 焼津営業所 425-0021 静岡県焼津市中港3丁目5番5号 (054)628-7181

●フルノ北日本販売株式会社 (札幌支店) (011) 221-8201 (釧路支店) (0154) 25-7831
 (石巻支店) (0225) 93-0701 (八戸支店) (0178) 33-74115
 (伊勢支店) (0598) 35-0330 (熊西支店) (0798) 63-1201
 (金沢支店) (076) 262-3326 (堺港支店) (0859) 44-3221
 (高知支店) (0888) 32-7171
 (長崎支店) (095) 861-3261 (福岡支店) (092) 711-1777
 (下関支店) (0832) 67-9111 (佐世保支店) (0856) 48-4440
 (高崎支店) (0987) 64-1108 (鹿児島支店) (099) 266-1828

●お問い合わせは

PRINTED WITH SOYINK 2-0505-7SS 1-0205-3SS